



SEZIONE C-C

Pedana espositiva per moto

Espositore per Bookshop del museo

Espositore per Bookshop del museo

SERRAMENTI ESTERNI

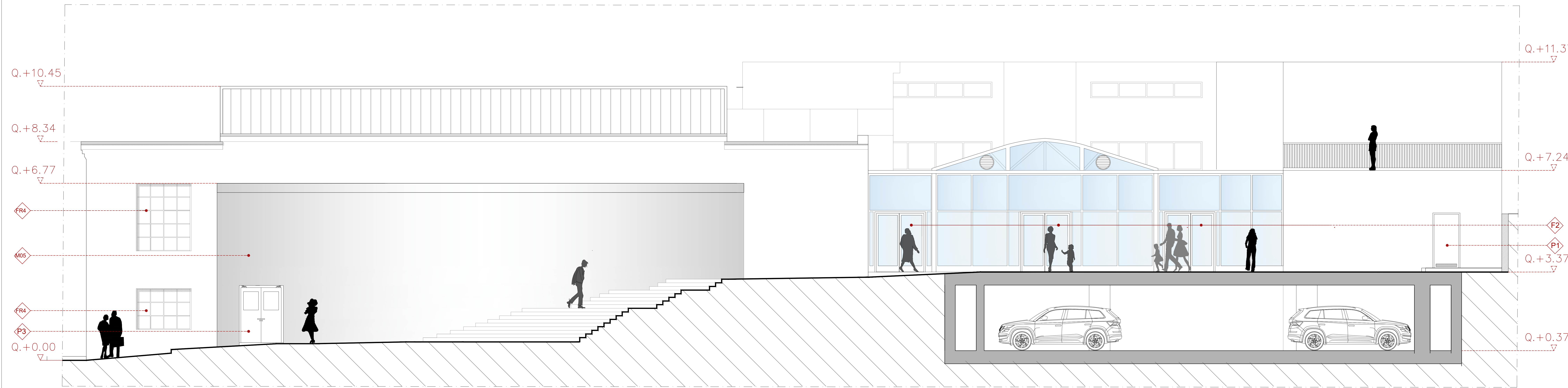
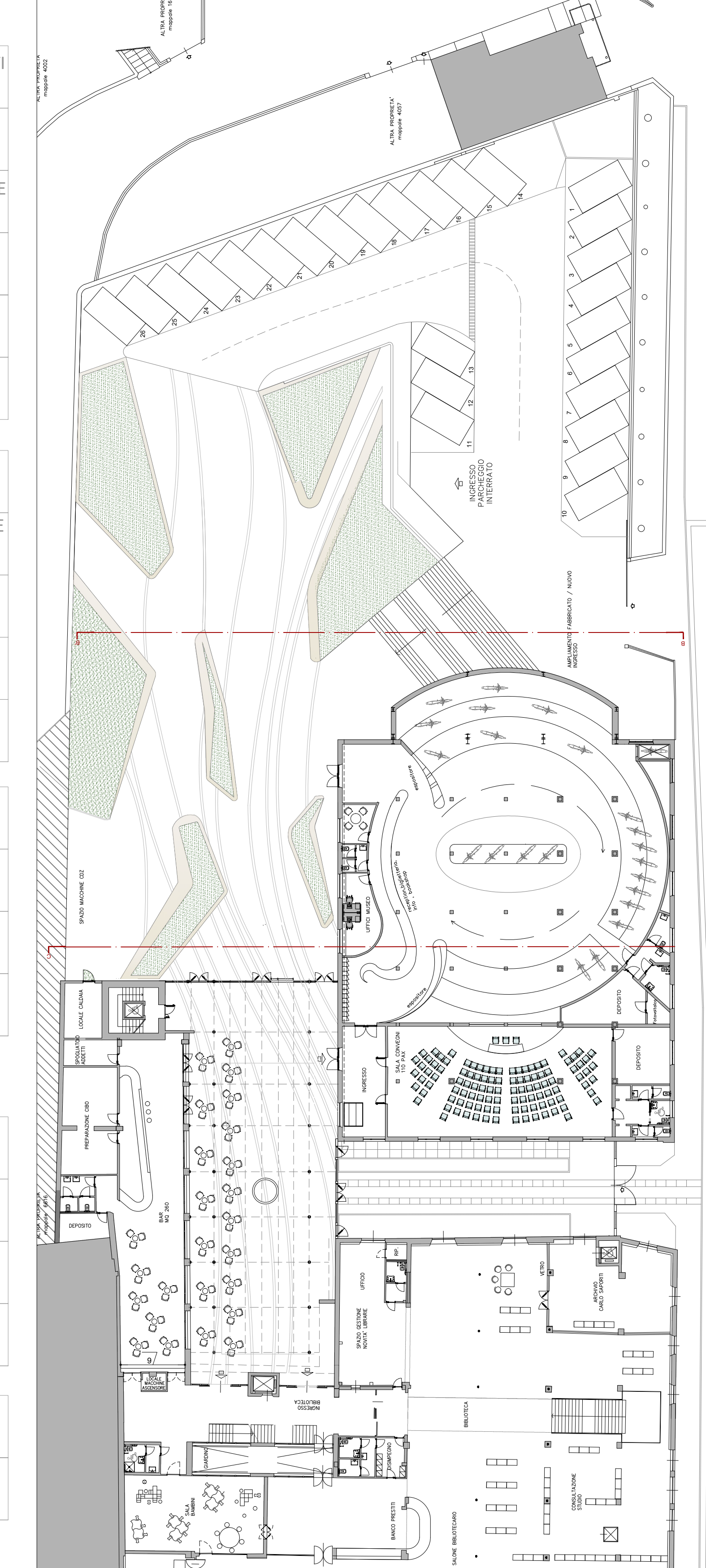
P1	PORTA IN FERRO CON GRIGLIA LOCALE IMPIANTI 90x210cm (mq 1,89)
P2	PORTA IN FERRO 180x210m (mq 3,78)
P3	PORTA IN FERRO REI 60 CON FINESTRE VETRATE 180x210m (mq 3,78)
P4	PORTA IN FERRO REI 120 120x210m (mq 2,52)
P5	PORTA IN FERRO 90x210m (mq 3,78)
P6	PORTA IN FERRO CON FINESTRE VETRATE 180x210m (mq 3,78)
F1	PORTALE IN FERRO E VETRO CON PORTA A DUE ANTE 338x353cm (mq 11,93)
F2	VETRATA IN FERRO E VETRO CON PORTE A DUE ANTE 160x240cm (mq 3,84)
F3	VETRATA IN FERRO E VETRO CON PORTE AD UN ANTA 90x240cm (mq 2,16)
F4	NUOVA FINESTRA IN FERRO 337x334 cm (mq 11,25)
F5	NUOVA FINESTRA IN FERRO 210x130 cm (mq 2,73)
FR1	FINESTRA ORIGINARIA IN FERRO 210x258 cm (mq 5,42)
FR2	FINESTRA ORIGINARIA IN FERRO CON GRATA 210x207 cm (mq 4,35)
FR3	FINESTRA ORIGINARIA IN FERRO CON GRATA 100x100 cm (mq 1,00)
FR4	FINESTRA ORIGINARIA IN FERRO 210x156 cm (mq 3,27)

SERRAMENTI INTERNI

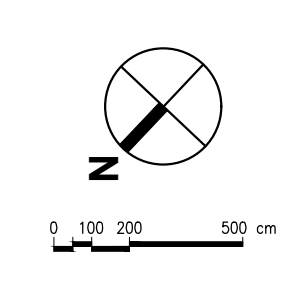
Pi1	PORTA IN FERRO REI 90x210cm (mq 1,89)
Pi2	PORTA IN LEGNO CON ANTA TAMBURATA 80x210cm (mq 1,68)
Pi3	PORTA IN LEGNO CON ANTA TAMBURATA CON MANIGLIONE 90x210cm (mq 3,89)
Pi4	PORTA IN LEGNO CON ANTA TAMBURATA 70x210cm (mq 1,47)
V1	VETRATA FISSA REI IN FERRO E VETRO 300x140cm (mq 3,90)
V2	PANNELLO DIVISORIO IN FERRO E VETRO 80x200cm (mq 1,60)

MURATURE

M01	Muratura con blocchi in calcestruzzo cellulare s=15 cm
M02	Muratura con blocchi in calcestruzzo cellulare s= 20 cm
M03	Muratura con blocchi in calcestruzzo cellulare s= 30 cm
M04	Tramezzo in doppio pannello in gessofibra con isolante in fibra di vetro sp. 12,7 cm
M05	Muratura perimetrale a cassetta due file di laterizi forati e intercapedine d'aria sp. 44 cm



PROSPETTO SUD-EST - SEZIONE BB'



Finanziato dall'Unione europea

PROVINCIA VARESE

Comune di Tradate

PROGETTO ESECUTIVO

PROGETTO: Arch. Giorgio Pala

Project Building Art s.p.a.

Ing. Giuseppe CERVINO

COLLABORATORI: Arch. Viola Ottone, Arch. Cecilia Marzi, Arch. Paolo Moroni, Arch. Michele Prati, Arch. Maria Simonetti, Ing. Ralf Greco, Ing. Cosimo Melone

17

PEARPR17

150

GIUGNO 2022